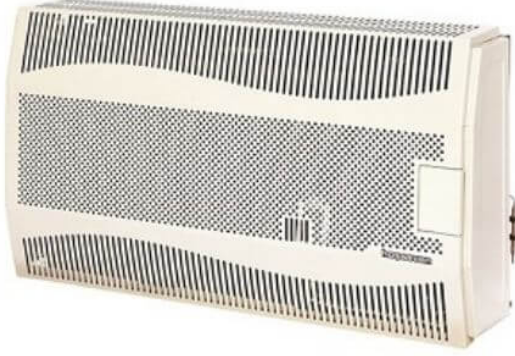


Hoşseven HDU-10 Hermetik Soba 10kW - Duvar Tip



- * Lokal ısıtma sağlar
- * Elektrik bağlantısı yoktur
- * DG ve LPG ile kullanıma uygundur
- * Hermetik yanma sistemi
- * EN 613 standardına uygun olarak üretilmiştir.

Stok No:: DOG0001

Fiyat:

Stok Durumu: outofstock

Kategorisi: [Tüm Ürünlerimiz](#), [Fansız Soba](#), [Doğalgaz Sobası](#), [Soba / Radyant Isıtıcılar](#)